

1	2	3	4	5	6	7	8	9	10	11	12	13
Обслуговування зовнішніх боргових зобов'язань	2420	280	--	--	--	--	--	--	--	--	--	--
Поточні трансферти	2600	290	--	--	--	--	--	--	--	--	--	--
Субсидії та поточні трансферти підприємствам (установам, організаціям)	2610	300	--	--	--	--	--	--	--	--	--	--
Поточні трансферти органам державного управління інших рівнів	2620	310	--	--	--	--	--	--	--	--	--	--
Поточні трансферти урядам інших держав та міжнародним організаціям	2630	320	--	--	--	--	--	--	--	--	--	--
Соціальне забезпечення	2700	330	--	--	--	--	--	--	--	--	--	--
Виплати пенсій і допомоги	2710	340	--	--	--	--	--	--	--	--	--	--
Стипендії	2720	350	--	--	--	--	--	--	--	--	--	--
Інші виплати населенню	2730	360	--	--	--	--	--	--	--	--	--	--
Інші поточні видатки	2800	370	--	--	--	--	--	--	--	--	--	--
Капітальні видатки	3000	380	--	--	--	--	--	--	--	--	--	--
Придбання основного капіталу¹	3100	390	--	--	--	--	--	--	--	--	--	--
Придбання обладнання і предметів довготривалого користування	3110	400	--	--	--	--	--	--	--	--	--	--
Капітальне будівництво (придбання)	3120	410	--	--	--	--	--	--	--	--	--	--
Капітальне будівництво (придбання) житла	3121	420	--	--	--	--	--	--	--	--	--	--
Капітальне будівництво (придбання) інших об'єктів	3122	430	--	--	--	--	--	--	--	--	--	--
Капітальний ремонт	3130	440	--	--	--	--	--	--	--	--	--	--
Капітальний ремонт житлового фонду (приміщень)	3131	450	--	--	--	--	--	--	--	--	--	--
Капітальний ремонт інших об'єктів	3132	460	--	--	--	--	--	--	--	--	--	--
Реконструкція та реставрація	3140	470	--	--	--	--	--	--	--	--	--	--
Реконструкція житлового фонду (приміщень)	3141	480	--	--	--	--	--	--	--	--	--	--
Реконструкція та реставрація інших об'єктів	3142	490	--	--	--	--	--	--	--	--	--	--
Реставрація пам'яток культури, історії та архітектури	3143	500	--	--	--	--	--	--	--	--	--	--
Створення державних запасів і резервів	3150	510	--	--	--	--	--	--	--	--	--	--
Придбання землі та нематеріальних активів	3160	520	--	--	--	--	--	--	--	--	--	--
Капітальні трансферти	3200	530	--	--	--	--	--	--	--	--	--	--
Капітальні трансферти підприємствам (установам, організаціям)	3210	540	--	--	--	--	--	--	--	--	--	--
Капітальні трансферти органам державного управління інших рівнів	3220	550	--	--	--	--	--	--	--	--	--	--
Капітальні трансферти урядам інших держав та міжнародним організаціям	3230	560	--	--	--	--	--	--	--	--	--	--
Капітальні трансферти населенню	3240	570	--	--	--	--	--	--	--	--	--	--

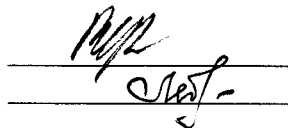
¹ У зведеному бюджетному звіті за рік розділ 380 по 560 не заповнюється

* До заповнення програмно-цільового методу складання та виконання місцевих бюджетів просять вказувати код та назву тимчасової класифікації видатків та кредитування місцевих бюджетів.

Керівник

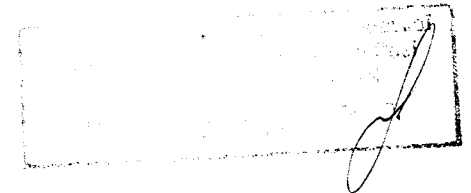
Головний бухгалтер

05 травня 2016 р.



Ступнік М.І.

Леонова І.Б.



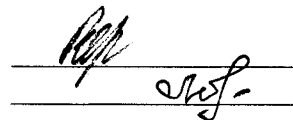
1	2	3	4	5	6	7	8	9	10	11	12	13
Обслуговування зовнішніх боргових зобов'язань	2420	280	--	--	--	--	--	--	--	--	--	--
Поточні трансферти	2600	290	--	--	--	--	--	--	--	--	--	--
Субсидії та поточні трансферти підприємствам (установам, організаціям)	2610	300	--	--	--	--	--	--	--	--	--	--
Поточні трансферти органам державного управління інших рівнів	2620	310	--	--	--	--	--	--	--	--	--	--
Поточні трансферти урядам інших держав та міжнародним організаціям	2630	320	--	--	--	--	--	--	--	--	--	--
Соціальне забезпечення	2700	330	--	--	--	--	--	--	--	--	--	--
Виплати пенсій і допомоги	2710	340	--	--	--	--	--	--	--	--	--	--
Стипендії	2720	350	--	--	--	--	--	--	--	--	--	--
Інші виплати населенню	2730	360	--	--	--	--	--	--	--	--	--	--
Інші поточні видатки	2800	370	--	--	--	--	--	--	--	--	--	--
Капітальні видатки	3000	380	--	--	--	--	--	--	--	--	--	--
Придбання основного капіталу¹	3100	390	--	--	--	--	--	--	--	--	--	--
Придбання обладнання і предметів довгострокового користування	3110	400	--	--	--	--	--	--	--	--	--	--
Капітальне будівництво (придбання)	3120	410	--	--	--	--	--	--	--	--	--	--
Капітальне будівництво (придбання) житла	3121	420	--	--	--	--	--	--	--	--	--	--
Капітальне будівництво (придбання) інших об'єктів	3122	430	--	--	--	--	--	--	--	--	--	--
Капітальний ремонт	3130	440	--	--	--	--	--	--	--	--	--	--
Капітальний ремонт житлового фонду (приміщень)	3131	450	--	--	--	--	--	--	--	--	--	--
Капітальний ремонт інших об'єктів	3132	460	--	--	--	--	--	--	--	--	--	--
Реконструкція та реставрація	3140	470	--	--	--	--	--	--	--	--	--	--
Реконструкція житлового фонду (приміщень)	3141	480	--	--	--	--	--	--	--	--	--	--
Реконструкція та реставрація інших об'єктів	3142	490	--	--	--	--	--	--	--	--	--	--
Реставрація пам'яток культури, історії та архітектури	3143	500	--	--	--	--	--	--	--	--	--	--
Створення державних запасів і резервів	3150	510	--	--	--	--	--	--	--	--	--	--
Придбання землі та нематеріальних активів	3160	520	--	--	--	--	--	--	--	--	--	--
Капітальні трансферти	3200	530	--	--	--	--	--	--	--	--	--	--
Капітальні трансферти підприємствам (установам, організаціям)	3210	540	--	--	--	--	--	--	--	--	--	--
Капітальні трансферти органам державного управління інших рівнів	3220	550	--	--	--	--	--	--	--	--	--	--
Капітальні трансферти урядам інших держав та міжнародним організаціям	3230	560	--	--	--	--	--	--	--	--	--	--
Капітальні трансферти населенню	3240	570	--	--	--	--	--	--	--	--	--	--

¹ У змечених бюджетній відповідності рядки з 380 до 560 не заповнюються.
² До запровадження програмно-цільового методу складання та виконання місцевих бюджетів просякляються код та назва тимчасової класифікації видатків та кредитування місцевих бюджетів.

Керівник

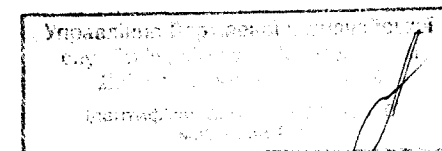
Головний бухгалтер

05 травня 2016 р.



Ступнік М.І.

Леонова І.Б.



1	2	3	4	5	6	7	8	9	10	11	12	13
Обслуговування боргових зобов'язань	2400	260	--	--	--	--	--	--	--	--	--	--
<i>Обслуговування внутрішніх боргових зобов'язань</i>	2410	270	--	--	--	--	--	--	--	--	--	--
<i>Обслуговування зовнішніх боргових зобов'язань</i>	2420	280	--	--	--	--	--	--	--	--	--	--
Поточні трансферти	2600	290	--	--	--	--	--	--	--	--	--	--
<i>Субсидії та поточні трансферти підприємствам (установам, організаціям)</i>	2610	300	--	--	--	--	--	--	--	--	--	--
<i>Поточні трансферти органам державного управління інших рівнів</i>	2620	310	--	--	--	--	--	--	--	--	--	--
<i>Поточні трансферти урядам іноземних держав та міжнародним організаціям</i>	2630	320	--	--	--	--	--	--	--	--	--	--
Соціальне забезпечення	2700	330	--	--	--	--	--	--	--	--	--	--
<i>Виплати пенсій і допомоги</i>	2710	340	--	--	--	--	--	--	--	--	--	--
<i>Стипендії</i>	2720	350	--	--	--	--	--	--	--	--	--	--
<i>Інші виплати населенню</i>	2730	360	--	--	--	--	--	--	--	--	--	--
Інші поточні видатки	2800	370	--	--	--	--	--	--	--	--	--	--
Капітальні видатки	3000	380	--	--	--	--	--	--	--	--	--	--
Придбання основного капіталу¹	3100	390	--	--	--	--	--	--	--	--	--	--
<i>Придбання обладнання і предметів довгострокового користування</i>	3110	400	--	--	--	--	--	--	--	--	--	--
<i>Капітальне будівництво (придбання)</i>	3120	410	--	--	--	--	--	--	--	--	--	--
Капітальне будівництво (придбання) житла	3121	420	--	--	--	--	--	--	--	--	--	--
Капітальне будівництво (придбання) інших об'єктів	3122	430	--	--	--	--	--	--	--	--	--	--
<i>Капітальний ремонт</i>	3130	440	--	--	--	--	--	--	--	--	--	--
Капітальний ремонт житлового фонду (приміщень)	3131	450	--	--	--	--	--	--	--	--	--	--
Капітальний ремонт інших об'єктів	3132	460	--	--	--	--	--	--	--	--	--	--
<i>Реконструкція та реставрація</i>	3140	470	--	--	--	--	--	--	--	--	--	--
Реконструкція житлового фонду (приміщень)	3141	480	--	--	--	--	--	--	--	--	--	--
Реконструкція та реставрація інших об'єктів	3142	490	--	--	--	--	--	--	--	--	--	--
Реставрація пам'яток культури, історії та архітектури	3143	500	--	--	--	--	--	--	--	--	--	--
<i>Створення державних запасів і резервів</i>	3150	510	--	--	--	--	--	--	--	--	--	--
<i>Придбання землі та нематеріальних активів</i>	3160	520	--	--	--	--	--	--	--	--	--	--
Капітальні трансферти	3200	530	--	--	--	--	--	--	--	--	--	--
<i>Капітальні трансферти підприємствам (установам, організаціям)</i>	3210	540	--	--	--	--	--	--	--	--	--	--
<i>Капітальні трансферти органам державного управління інших рівнів</i>	3220	550	--	--	--	--	--	--	--	--	--	--
<i>Капітальні трансферти урядам іноземних держав та міжнародним організаціям</i>	3230	560	--	--	--	--	--	--	--	--	--	--
<i>Капітальні трансферти населенню</i>	3240	570	--	--	--	--	--	--	--	--	--	--

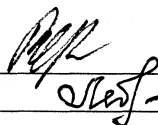
¹ У місцевий бюджетний впливність ризиків з 380 по 560 не заноситься

² До запровадження програмно-цільового методу складання та виконання місцевих бюджетів проставляються код та назва змичасової класифікації видатків та кредитування місцевих бюджетів.

Керівник

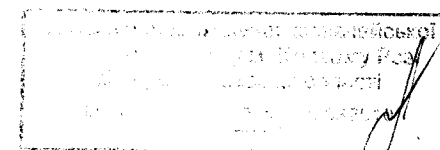
Головний бухгалтер

05 травня 2016 р.



Ступнік М.І.

Леонова І.Б.



**Звіт
про заборгованість за бюджетними коштами (форма №7 д, №7 м)
станом на 01 травня 2016 р.**

Установа (79388) Державний вищий навчальний заклад "Криворізький національний університет"

Територія Дніпропетровська обл. м.Кривий Ріг

Організаційно-правова форма господарювання Державна організація (установа,заклад)

Код та назва відомчої класифікації видатків та кредитування державного бюджету 220 Міністерство освіти і науки України

Код та назва програмної класифікації видатків та кредитування державного бюджету 2201040 Дослідження, наукові та науково-технічні розробк
и, виконання робіт за державними цільовими програмами та державним замовленням, підготовка наукових кадрів, фінансова підтримка преси, р
озвитку наукової інфраструктури, наукових об'єктів, що становлять національне надбання, забезпечення діяльності Державного фонду фундамен
тальних досліджень

Код та назва типової відомчої класифікації видатків та кредитування місцевих бюджетів

Код та назва програмної класифікації видатків та кредитування місцевих бюджетів (код та назва Типової програмної класифікації
видатків та кредитування місцевих бюджетів/тимчасової класифікації видатків та кредитування для бюджетів місцевого самоврядування, які не
застосовують програмно-цільового методу)*

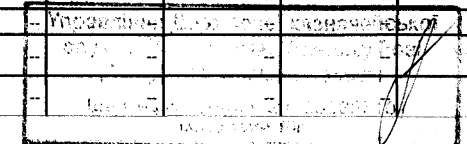
Періодичність: місячна, квартална, річна

Одиниця виміру: грн коп.

Форма складена: за загальним, спеціальним фондом (необхідне підкреслити).

Коди
за ЄДРПОУ 37664469
за КОАТУУ 1211036300
за КОПФГ 425

Показники	КЕКВ	Код рядка	Дебіторська заборгованість				Кредиторська заборгованість					Зареєстровані б юджетні фінанс ові зобов'язання на кінець звітного період у (роках)
			на початок зві тного року, усьо го	на кінець звітного періоду (року)		списана за пері од з початку зві тного року	на початок зві тного року, усьо го	на кінець звітного періоду (року)	з неї		списана за пері од з початку зві тного року	
				усього	з неї простроче на				прострочена	термін оплати якої не настав		
1	2	3	4	5	6	7	8	9	10	11	12	13
Доходи	x	010	--	--	--	--	--	--	--	X	--	X
Видатки - усього на утримання установи	x	020	--	--	--	--	--	--	--	--	--	--
у тому числі: Поточні видатки	2000	030	--	--	--	--	--	--	--	--	--	--
Оплата праці і нарахування на заробітну плату	2100	040	--	--	--	--	--	--	--	--	--	--
Оплата праці	2110	050	--	--	--	--	--	--	--	--	--	--
Заробітна плата	2111	060	--	--	--	--	--	--	--	--	--	--
Грошове забезпечення військовослужбовців	2112	070	--	--	--	--	--	--	--	--	--	--
Нарахування на оплату праці	2120	080	--	--	--	--	--	--	--	--	--	--
Використання товарів і послуг	2200	090	--	--	--	--	--	--	--	--	--	--
Предмети, матеріали, обладнання та інвентар	2210	100	--	--	--	--	--	--	--	--	--	--
Медикаменти та перев'язувальні матеріали	2220	110	--	--	--	--	--	--	--	--	--	--
Продукти харчування	2230	120	--	--	--	--	--	--	--	--	--	--
Оплата послуг (крім комунальних)	2240	130	--	--	--	--	--	--	--	--	--	--
Видатки на відрядження	2250	140	--	--	--	--	--	--	--	--	--	--
Видатки та заходи спеціального призначення	2260	150	--	--	--	--	--	--	--	--	--	--
Оплата комунальних послуг та енергоносіїв	2270	160	--	--	--	--	--	--	--	--	--	--
Оплата теплопостачання	2271	170	--	--	--	--	--	--	--	--	--	--
Оплата водопостачання та водовідведення	2272	180	--	--	--	--	--	--	--	--	--	--
Оплата електроенергії	2273	190	--	--	--	--	--	--	--	--	--	--
Оплата природного газу	2274	200	--	--	--	--	--	--	--	--	--	--
Оплата інших енергоносіїв	2275	210	--	--	--	--	--	--	--	--	--	--
Оплата енергосервісу	2276	220	--	--	--	--	--	--	--	--	--	--
Дослідження і розробки, окремі заходи по реалізації державних (регіональних) програм	2280	230	--	--	--	--	--	--	--	--	--	--
Дослідження і розробки, окремі заходи розвитку по реалізації державних (регіональних) програм	2281	240	--	--	--	--	--	--	--	--	--	--
Окремі заходи по реалізації державних (регіональних) програм, не віднесені до заходів розвитку	2282	250	--	--	--	--	--	--	--	--	--	--



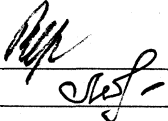
1	2	3	4	5	6	7	8	9	10	11	12	13
Обслуговування боргових зобов'язань	2400	260	--	--	--	--	--	--	--	--	--	--
<i>Обслуговування внутрішніх боргових зобов'язань</i>	2410	270	--	--	--	--	--	--	--	--	--	--
<i>Обслуговування зовнішніх боргових зобов'язань</i>	2420	280	--	--	--	--	--	--	--	--	--	--
Поточні трансферти	2600	290	--	--	--	--	--	--	--	--	--	--
<i>Субсидії та поточні трансферти підприємствам (установам, організаціям)</i>	2610	300	--	--	--	--	--	--	--	--	--	--
<i>Поточні трансферти органам державного управління інших рівнів</i>	2620	310	--	--	--	--	--	--	--	--	--	--
<i>Поточні трансферти урядам іноземних держав та міжнародним організаціям</i>	2630	320	--	--	--	--	--	--	--	--	--	--
Соціальне забезпечення	2700	330	--	--	--	--	--	--	--	--	--	--
<i>Виплати пенсій і допомоги</i>	2710	340	--	--	--	--	--	--	--	--	--	--
<i>Стипендії</i>	2720	350	--	--	--	--	--	--	--	--	--	--
<i>Інші виплати населенню</i>	2730	360	--	--	--	--	--	--	--	--	--	--
Інші поточні видатки	2800	370	--	--	--	--	--	--	--	--	--	--
Капітальні видатки	3000	380	--	--	--	--	--	--	--	--	--	--
Придбання основного капіталу¹	3100	390	--	--	--	--	--	--	--	--	--	--
<i>Придбання обладнання і предметів довгострокового користування</i>	3110	400	--	--	--	--	--	--	--	--	--	--
<i>Капітальне будівництво (придбання)</i>	3120	410	--	--	--	--	--	--	--	--	--	--
Капітальне будівництво (придбання) житла	3121	420	--	--	--	--	--	--	--	--	--	--
Капітальне будівництво (придбання) інших об'єктів	3122	430	--	--	--	--	--	--	--	--	--	--
<i>Капітальний ремонт</i>	3130	440	--	--	--	--	--	--	--	--	--	--
Капітальний ремонт житлового фонду (приміщень)	3131	450	--	--	--	--	--	--	--	--	--	--
Капітальний ремонт інших об'єктів	3132	460	--	--	--	--	--	--	--	--	--	--
<i>Реконструкція та реставрація</i>	3140	470	--	--	--	--	--	--	--	--	--	--
Реконструкція житлового фонду (приміщень)	3141	480	--	--	--	--	--	--	--	--	--	--
Реконструкція та реставрація інших об'єктів	3142	490	--	--	--	--	--	--	--	--	--	--
Реставрація пам'яток культури, історії та архітектури	3143	500	--	--	--	--	--	--	--	--	--	--
<i>Створення державних запасів і резервів</i>	3150	510	--	--	--	--	--	--	--	--	--	--
<i>Придбання землі та нематеріальних активів</i>	3160	520	--	--	--	--	--	--	--	--	--	--
Капітальні трансферти	3200	530	--	--	--	--	--	--	--	--	--	--
<i>Капітальні трансферти підприємствам (установам, організаціям)</i>	3210	540	--	--	--	--	--	--	--	--	--	--
<i>Капітальні трансферти органам державного управління інших рівнів</i>	3220	550	--	--	--	--	--	--	--	--	--	--
<i>Капітальні трансферти урядам іноземних держав та міжнародним організаціям</i>	3230	560	--	--	--	--	--	--	--	--	--	--
<i>Капітальні трансферти населенню</i>	3240	570	--	--	--	--	--	--	--	--	--	--

¹ У місячній бюджетній звітності рядки з 380 по 560 не заповнюються

* До запровадження програмно-цільового методу складання та ліквідація місцевих бюджетів проставляються код та назва тимчасової класифікації видатків та кредитування місцевих бюджетів

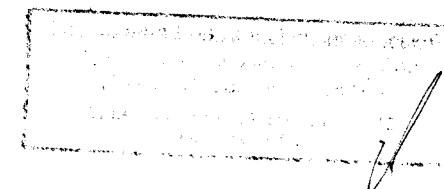
Керівник

Головний бухгалтер
05 травня 2016 р.



Ступнік М.І.

Леонова І.Б.



Звіт
про заборгованість за окремими програмами (форма №7.1 д, №7.1 м)
станом на 01 травня 2016 р.

Установа (79388) Державний вищий навчальний заклад "Криворізький національний університет"

Територія Дніпропетровська обл. м.Кривий Ріг

Організаційно-правова форма господарювання Державна організація (установа заклад)

Код та назва відомчої класифікації видатків та кредитування державного бюджету 220 Міністерство освіти і науки України

Код та назва програмної класифікації видатків та кредитування державного бюджету 2201210 Державне пільгове довгострокове кредитування на здобуття освіти

Код та назва типової відомчої класифікації видатків та кредитування місцевих бюджетів

Код та назва програмної класифікації видатків та кредитування місцевих бюджетів (код та назва Типової програмної класифікації видатків та кредитування місцевих бюджетів/тимчасової класифікації видатків та кредитування для бюджетів місцевого самоврядування, які не застосовують програмно-цільового методу)*

Періодичність: місячна, квартальна, річна

Одиниця виміру: грн коп.

Форма складена: за загальним, спеціальним фондом (необхідне підкреслити).

	Коди
за ЄДРПОУ	37664469
за КОАТУУ	1211036300
за КОПФГ	425

Показники	КБКВ та/або КККБ	Код рядка	Дебіторська заборгованість		Кредиторська заборгованість		Зареєстровані бюджетні фінансові зобов'язання на кінець звітного періоду (року) ¹
			на початок звітного року	на кінець звітного періоду (року)	на початок звітного року	на кінець звітного періоду (року)	
1	2	3	4	5	6	7	8
Видатки та надання кредитів	x	010	151 904,34	143 378,21	151 904,34	143 378,21	--
<i>Оплата послуг (крім комунальних)</i>	2240	020	--	--	--	--	--
<i>Дослідження і розробки, окремі заходи розвитку по реалізації державних (регіональних) програм</i>	2280	030	--	--	--	--	--
Дослідження і розробки, окремі заходи розвитку по реалізації державних (регіональних) програм	2281	040	--	--	--	--	--
Окремі заходи по реалізації державних (регіональних) програм, не віднесені до заходів розвитку	2282	050	--	--	--	--	--
Інші поточні видатки	2800	060	--	--	--	--	--
<i>Створення державних запасів і резервів</i>	3150	070	--	--	--	--	--
Внутрішнє кредитування	4100	080	151 904,34	143 378,21	151 904,34	143 378,21	--
<i>Надання внутрішніх кредитів</i>	4110	090	151 904,34	143 378,21	151 904,34	143 378,21	--
Надання кредитів органам державного управління інших рівнів	4111	100	--	--	--	--	--
Надання кредитів підприємствам, установам, організаціям	4112	110	--	--	--	--	--
Надання інших внутрішніх кредитів	4113	120	151 904,34	143 378,21	151 904,34	143 378,21	--
Зовнішнє кредитування	4200	130	--	--	--	--	--
Надання зовнішніх кредитів	4210	140	--	--	--	--	--

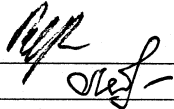
¹ Графа 8 у рядках з 080 до 140 в річній бюджетній звітності не заповнюється.

* До запровадження програмно-цільового методу складання та виконання місцевих бюджетів проставляються код та назва тимчасової класифікації видатків та кредитування місцевих бюджетів.

Керівник

Головний бухгалтер

05 травня 2016р



Ступнік М.І.

Леонова І.Б.

